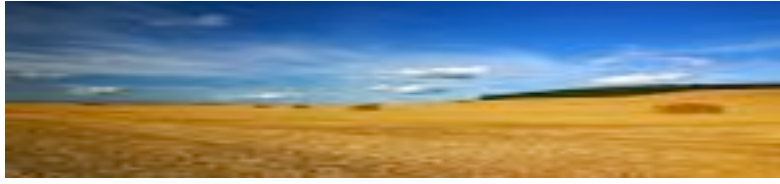


SoulWork

Utbildning i personlig och själslig utveckling, Stockholm 2010



De gyllene fälten breder ut sig i ljuset. Dags att skörda...

Att tänka på inför utbildningen

• **Ta med dig dina behov**

Vi använder våra egna erfarenheter och behov under utbildningen. Det innebär att du tar med dig dina behov till arbetet i gruppen. Grupprocessen blir ofta öppen och varm, vilket gör att många lätt delar med sig av sig själva. Generell tystnadsplikt gäller inför vad andra deltagare tar upp.

• **Ditt genuina intresse är en grund för lärande**

För din egen utvecklings skull så får du ut mer av utbildningen om du har ett genuint behov av innehållet i denna utbildning, det säger sig självt. För att veta mer om innehållet kan du ha nytta av att först gå en introduktionskurs (dock inget krav) för att se vad det handlar om.

• **Kontakt mellan kursdagarna**

Mellan kursdagarna har vi den rutinen att deltagarna har växlande kontakt med varandra för att skapa mer utbyte, stöd och träning. Detta ger kontinuitet och skapar också ökad närhet mellan deltagarna.

• **Intervju/konsultation innan anmälan för nya**

Du som är ny i denna utbildning behöver ha ett samtal (en SoulWork-konsultation) med kursledaren innan där du får berätta om dig själv, dina behov och tankar om utbildningen. Detta för att kunna ge dig de bästa förutsättningar att lära och läka av denna utbildning. Detta är också till för att kursledaren ska se lite var du befinner dig och om du har förutsättningar att ta emot denna typ av undervisning och processarbete med dig själv.

• **Din hälsa**

Du behöver berätta om din hälsa innan utbildningens start, om du har någon sjukdom eller använder mediciner eller preparat, som kan påverka din hälsa i samband med kursen. Det är viktigt att du inser att du själv tar ansvar för din hälsa under hela utbildningen.

• **Kursledare**

Mikael Matthis är utbildningsledare, tillsammans med Nina Matthis som leder. Om du vill läsa mer om vår bakgrund, se "Bakgrund" på hemsidan.

• **Pris**

Grundutbildningens pris (denna omgång 2010): 5 300:- per termin för privatpersoner. För småföretag samma summa + moms. För större företag/organisationer gäller enskilda avtal.

- **Anmälningavgift och avbokningsvillkor**

Definitiv anmälan sker skriftligen, via bifogad blankett. Anmälan är bindande, vilket innebär att vid avbokning senare än tre veckor innan kursstart måste hela summan betalas. Anmälningavgift ska erläggas *senast* en månad innan första kursdagen på Herkules PG 426 43 10-6. Vid avbokning innan kursstart återbetalas inte anm avg. Vid olyckor eller allvarlig sjukdom betalas kursavgiften tillbaks med avdrag för 30 procent.

Avgiften kan vid behov delas upp i flera delar enligt överenskommelse. Uppdelning av betalningen ger inte möjlighet att avboka utbildningen utan resterande betalning.

Om du måste vara frånvarande under utbildningen får du inte tillbaks någon del av kursavgiften, inte heller vid sjukdom. Möjlighet att "flytta" utbildningstid mellan olika utbildningsperioder finns inte. Du kan heller inte byta förlorad kurstid mot något annat, t ex en konsultation.

- **Antal deltagare och plats**

Minsta antal deltagare (i Sthlm): 9. Maxantal 20. Utbildningen tar plats hos Herkules på Värmdö (Vid större grupper annan lokal i Stockholm).

- **Studiematerial och inställning till läsande/studerande**

Du kommer under utbildningens gång att få ett omfattande studiematerial som sammanfattar och ger bakgrund till övningar och träningsmoment, och som bildar bakgrund till hela utbildningen.

För att skapa mer grund för ditt lärande i SoulWork ger vi dig möjligheten att studera också genom rekommenderad litteratur. Det är dock inget krav att du måste läsa detta material i sin helhet eller från litteraturlistan, men vi ser att det ger mycket att följa med även i denna del av undervisningen. Inga prov eller liknande sker utifrån dessa material.

Varje kursdeltagare får också en bok från Herkules Förlag. Du kan välja mellan tre titlar: Kärlekens Befriare (Mikael Matthis, mkt om känlobearbetning och relationer), Befruktelsen (Nina Matthis, självupplevd beskrivning av en inre själsresa), Det stora uppdraget (med Marina Munk) (Många av de övriga titlarna är slutsålda, eller på väg att sälja slut).

Att göra anteckningar är något som du uppmuntras till, men är förstas helt frivilligt. Du kommer också att få vissa hemuppgifter som fungerar som inre reflektion i din egen utveckling. Du kommer också att ha kontakt med en eller flera av dina gruppvänner vissa avsnitt, också för inre reflektion och spegling.

- **Referenser**

Om så önskas finns referenser från tidigare kursdeltagare. Även på vår hemsida finns en del "röster" (se www.herkules.nu).

För mer info och anmälan

Herkules Utbildning
Tel: 070-749 60 88

Mail: info@herkules.nu Hemsida: www.herkules.nu

Postgiro: 426 43 10-6
Bankgiro: 5784-2635

